



## Lågtrycksregulatorer

## BS

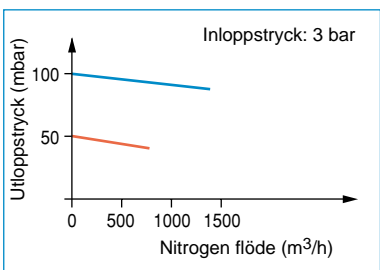
*Lågtrycksregulatorer - med hög noggrannhet  
 Membran eller bälgtätning - bibehåller gaskvaliteten  
 Enstegstryckreglering- avsedda för alla rena gaser  
 Hus i förkromad mässing*



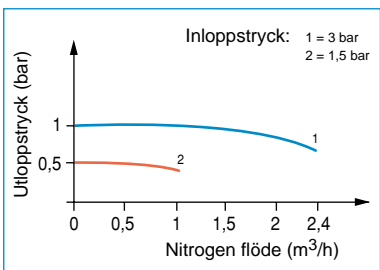
Tryckregulator BS 20-1-2



Tryckregulator BS 20-0.1-0.5



BS 20-0.1-0.5



BS 20-1-2

### Användningsområde

Tryckregulatorerna BS är avsedda för distribution av rena gaser och gasblandningar med undantag av acetylen och korrosiva gaser. De bälgtätade regulatorerna går att vakuumpumpa.

### Applikationer

Tryckregulatorerna BS är avsedda för distribution av rena gaser på kontroll- och analyslaboratorier, där det krävs mycket noggrann reglering av driftstrycket.

### Teknisk översikt

Modell	Max inloppstryck (bar)	Reglerbart utloppstryck (bar)	Nitrogen nominellt flöde (m <sup>3</sup> )
BS 20-0.1-0.5	20	0.01 till 0.1	0.5
BS 20-1-2	20	0.05 till 1	2
BS 20-3-2.5	20	0.1 till 3	2.5
BS 20-8-3	20	0.5 till 8	3

Täthet mot omgivningen: =  $3 \times 10^{-7}$  mbar.l/s helium.

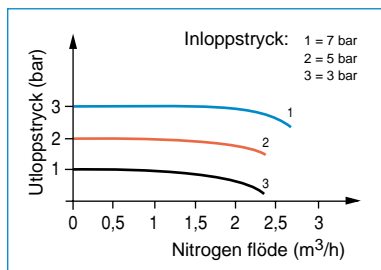
Temperaturområde: från -20 °C till +50 °C.

Koefficienter R och I = 10% och f = 0.5%.

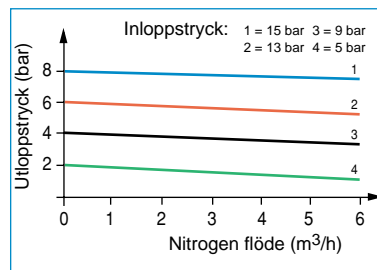
Kan vakuumpumpas (utom BS 20-0.1-0.5).

### Materialspecifikation

- Hus i förkromad mässing
- Säte i mässing
- Kägla i EPDM och mässing
- Membran i rostfritt stål (BS 20-0.1-0.5 modell)
- Bälga i mässing (BS 20-1, 3 och 8 modeller)
- Tätningar i EPDM



BS 20-3-2.5



BS 20-8-3



Tryckregulatorerna som visas i tabellen nedan levereras med manometer som visar utloppstrycket. Om inget annat specificeras, levereras regulatorerna med förmonterade in- och utloppsanslutningar.

**Vid beställning ange alltid valt artikelnummer, gasslag och utloppstryck.**

Artikelnr.	Beskrivning	Artikelnr.	Beskrivning
826011	Rostfria in- och utloppsanslutningar	801101	BS 20-3-2.5 med ansl. i förkromad mässing
826012	Nippel G 3/8"- G 3/8" utv. gänga inkl. rostfritt filter	801102	Inlopp G 3/8" nippel, utlopp G 3/8" inv. gänga
826013	Anslutning G 3/8"- 1/8" Gyrolok klämring	801103	Inlopp G 3/8" nippel, utlopp 1/8" Gyrolok klämring
826015	Anslutning G 3/8"- 6 mm Gyrolok klämring	801105	Inlopp G 3/8" nippel, utlopp 6 mm Gyrolok
826021	Anslutning G 3/8"- 10 mm Gyrolok klämring		Inlopp G 3/8" nippel, utlopp 6 mm slangsockel
	BS 20-1-2 med ansl. i förkromad mässing	801201	BS 20-8-3 med ansl. i förkromad mässing
801001	Inlopp G 3/8" nippel, utlopp G 3/8" inv. gänga	801202	Inlopp G 3/8" nippel, utlopp G 3/8" inv. gänga
801002	Inlopp G 3/8" nippel, utlopp 1/8" Gyrolok klämring	801203	Inlopp G 3/8" nippel, utlopp 1/8" Gyrolok klämring
801003	Inlopp G 3/8" nippel, utlopp 6 mm Gyrolok	801205	Inlopp G 3/8" nippel, utlopp 6 mm Gyrolok
801005	Inlopp G 3/8" nippel, utlopp 6 mm slangsockel		Inlopp G 3/8" nippel, utlopp 6 mm slangsockel

*Alla ovanstående modeller levereras med inloppsnippel G 3/8" och filter i rostfritt.*



Inloppsanslutning



Tryckregulator (exkl. in- och utloppsanslutning)

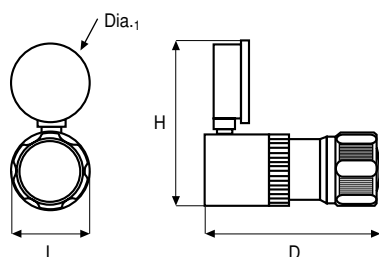
801400 BS 20-0.1-0.5  
801000 BS 20-1-2  
801100 BS 20-3-2.5  
801200 BS 20-8-3



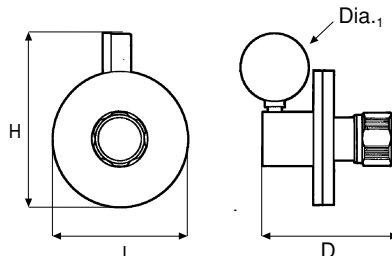
Utloppsanslutning

## Måttskiss

Exkl. anslutningar	
L	: 41 mm
H	: 104 mm
D	: 100 mm
Dia. <sub>1</sub>	: 50 mm
Vikt	: 0.5 kg



**BS 20-1, 3 och 8**



**BS 20-0.1-0.5**

Exkl. anslutningar	
L	: 95 mm
H	: 135 mm
D	: 98 mm
Dia. <sub>1</sub>	: 50 mm
Vikt	: 0.9 kg

Gängor

Inlopp och utlopp: G 3/8" inv. gänga för alla modeller

För panelmontage borrhål dia. = 31.5 mm

Max plättjocklek = 3 mm

## Underhåll

Artikelnr.	Beskrivning	Artikelnr.	Beskrivning
840536	Manometer 0 + 160 mbar för BS 20-0.1-0.5	840430	Packning PTFCE för G 3/8" gänga
840531	Manometer - 1 + 1.5 bar för BS 20-1-2	840407	Packning i aluminium 1,0 mm för manometer
840532	Manometer - 1 + 5 bar för BS 20-3-2.5	840406	Packning i aluminium 0,5 mm för manometer
840533	Manometer - 1 + 12 bar för BS 20-8-3		

AIR LIQUIDE GAS AB förbehåller sig rätten att ändra och modifiera ovanstående specifikationer utan något speciellt tillkännagivande.

För ytterligare information angående denna utrustning läs:

Bruksanvisning  
Tryckregulator BS